



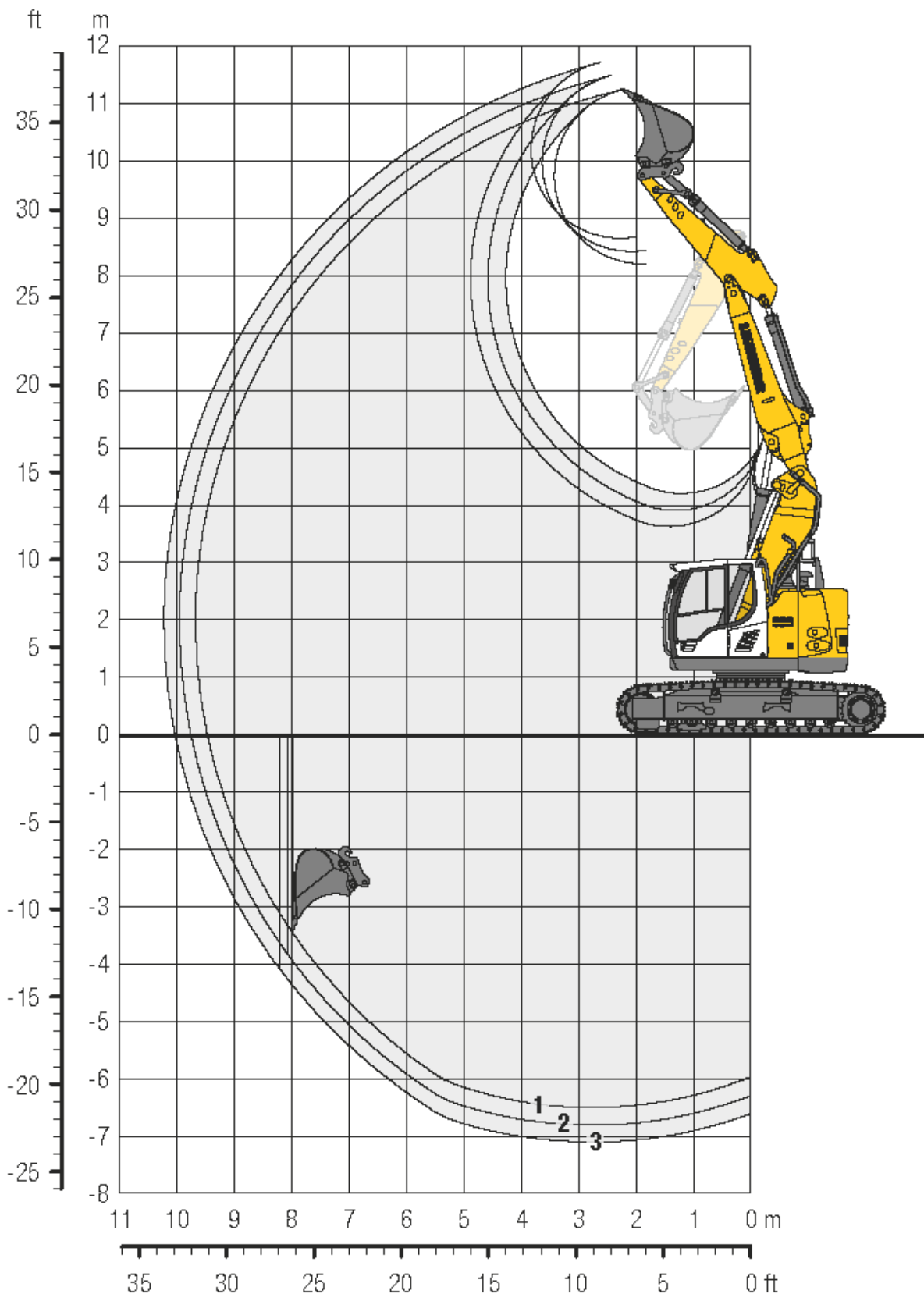
Type	Liebherr R926 Compact
Motor	175pk Stage IV
Lengte rijwerk	4700 mm
Breedte rijwerk	2280 mm
Eigen gewicht	28 ton
Verstelgiek	3200 mm
Armlengte	2350 mm (nr. 1 tabel)
Connector	CW 40

Voorzien van 3-delige giek.

Slotenbak, puinriek en vorkenbord beschikbaar.

Uitgerust met leidingwerk voor sloophamers / sorteergrijper.

# LIEBHERR R926 compact



voor meer informatie neem contact op met onze materieelafdeling

[www.deklerkbv.nl](http://www.deklerkbv.nl)

[materieelverhuur@deklerkbv.nl](mailto:materieelverhuur@deklerkbv.nl)

+31 (0) 183 508666